

GMINA RZEPIENNIK STRYZEWSKI
Rzepiennik Strzyżewski 400
33-163 Rzepiennik Strzyżewski

Rzepiennik Strzyżewski 06.02.2025r.

PRACOWNIA PROJEKTOWA sp.j.
ul. Warsztatowa 13, 33-100 Tarnów

Dotyczy: Zamierzenia budowlanego pn. **Polepszenie funkcjonowania systemu gospodarowania odpadami na terenie gminy Rzepiennik Strzyżewski poprzez rozbudowę istniejącego PSZOK**

Adres inwestycji:
działki nr ewid. 262
obręb 0004 Rzepiennik Biskupi, jedn. ewid. 121607_2 Rzepiennik Strzyżewski

Warunki techniczne

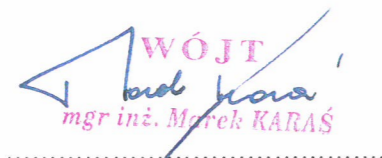
Zakres inwestycji ma obejmować:

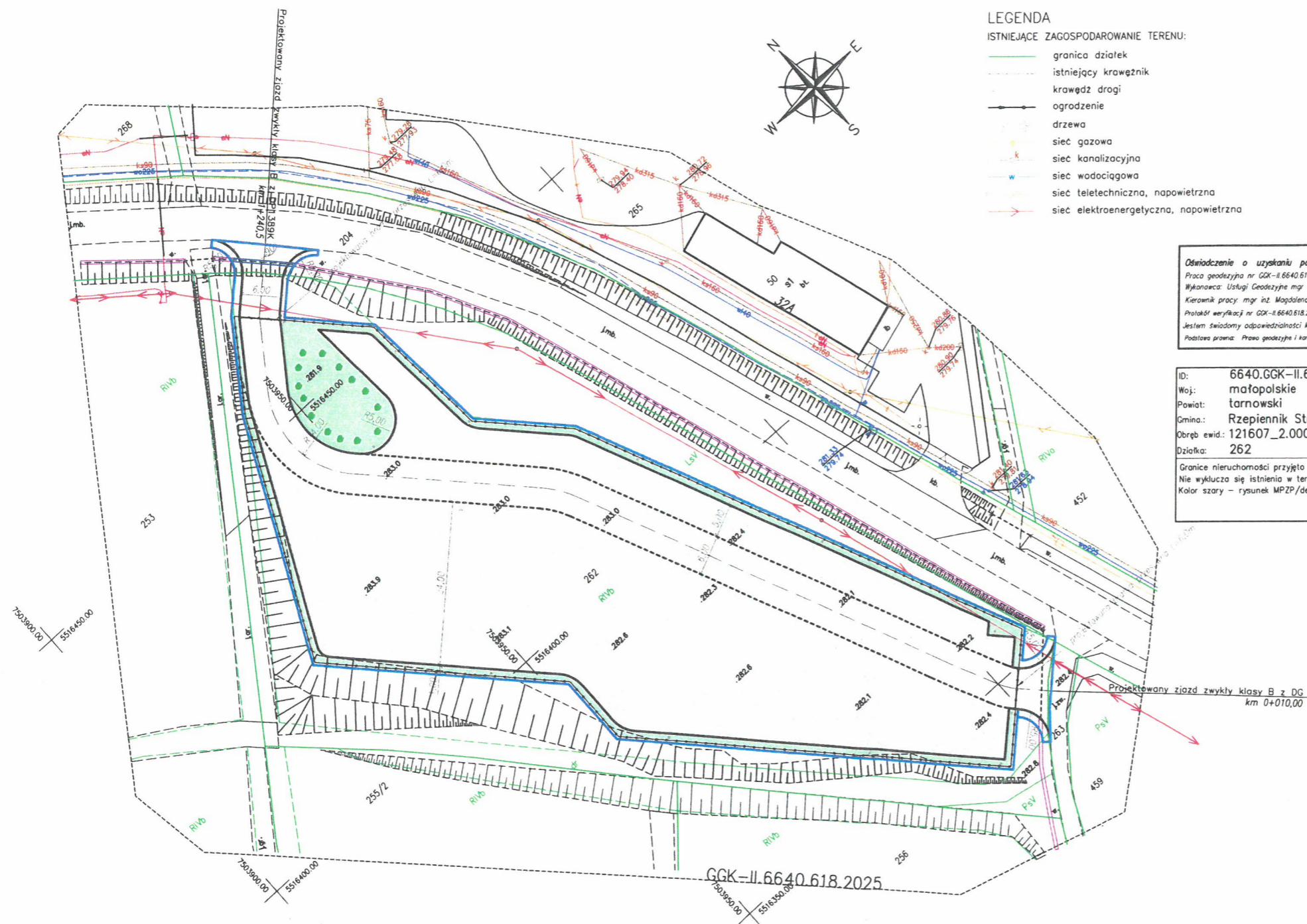
- a) budowę zatoki postojowej o nawierzchni z kostki brukowej betonowej powierzchni dla pojazdów komunalnych:
 - budowę 5 miejsc postojowych dla samochodów osobowych o wymiarach 2,50 x 5,00m- parkowania prostopadłego pod kątem 90°,
 - budowę 3 miejsc postojowych dla samochodów ciężarowych z przyczepami o wymiarach 18,00 x 5,00 m- parkowania równoległe pod kątem 0°,
 - budowę 1 miejsca postojowego dla samochodów ciężarowych bez przyczep o wymiarach 14,00 x 5,00 m- parkowania równoległe pod kątem 0°,
 - budowę 2 miejsc postojowych dla pojazdów specjalnych PSZOK (koparko-ładowarka, zmiatarka) o wymiarach 5,00x8,00 m,
- b) budowę drogi wewnętrznej o nawierzchni z kostki brukowej betonowej, biegnącej do zajazdu z drogi powiatowej DP1389K do zajazdu z drogi gminnej DG 200556 K,
- c) budowę placu manewrowego- nawierzchnia z tłucznia,
- d) budowie niezbędnego wyposażenia:
 - oświetlenia wraz z siecią zasilania,
 - ogrodzenie terenu inwestycji z zastosowaniem ogrodzenia systemowego stalowego wysokości 2,2m wraz z dwoma bramami przesuwными szer. 6m otwieranych na pilota, oraz jedną furtką,
 - budowie odwodnienia z odprowadzeniem wody do ist. rowu krytego biegnącego wzdłuż drogi gminnej 200556K,
 - budowie, poboczy zieleńców i nasadzenia drzew

Rozwiązanie sytuacyjno-wysokościowe projektowanego parkingu należy dostosować do zatwierdzonej przez Gminę koncepcji stanowiącej załącznik do ww. warunków technicznych.

Konstrukcja jezdni ma odpowiadać wymaganiom obowiązujących przepisów dla kategorii obciążenia ruchem drogowym ruchu KR2.

Pozostałe parametry zgodne z Rozporządzeniem Ministra Transportu i Gospodarki Morskiej z dnia 2 marca 1999 r. w sprawie warunków technicznych, jakim powinny odpowiadać drogi publiczne i ich usytuowanie. Dz.U. 1999 nr 43 poz. 430 oraz zgodne rozporządzeniem Ministra Infrastruktury w sprawie warunków technicznych, jakim powinny odpowiadać budynki i ich usytuowanie (tekst jedn. Dz.U. 2022 poz. 1225 ze zmianami)


mgr inż. Marek KARAS



LEGENDA

ISTNIEJĄCE ZAGOSPODAROWANIE TERENU:

- granicz działek
- istniejący krawężnik
- krawędź drogi
- ogrodzenie
- drzewa
- siec gazowa
- siec kanalizacyjna
- siec wodociągowa
- siec teletechniczna, napowietrzna
- siec elektroenergetyczna, napowietrzna

PROJEKTOWANE ZAGOSPODAROWANIE TERENU

- granicz terenu objętego inwestycją
- utwardzenie terenu – kostka brukowa gr. 8cm kolor szary
- utwardzenie terenu – kostka brukowa gr. 8cm kolor czerwony
- utwardzenie terenu – kruszywo łamane
- zieleńiec humusowanie z obsianiem trawą
- krawężnik betonowy 15x30cm – odstonięcie 12cm
- krawężnik betonowy najazdowy 22x30cm – odstonięcie 2cm
- os
- ogrodzenie 2,2m
- brama przesuwna l=6m
- lampa oświetleniowa typ LED

Oświadczanie o uzyskaniu pozytywnego protokołu weryfikacji
Praca geodezyjna nr GGK-II.6640.618.2025 zgłoszona do Starosty Tarnowskiego
Wykonawca: Usługi Geodezyjne mgr inż. Magdalena Malinowska, nr upr. 22302
Kierownik pracy mgr inż. Magdalena Malinowska, nr upr. 22302
Protokół weryfikacji nr GGK-II.6640.618.2025_103415, z dnia 29.01.2025r.
Jestem świadomy odpowiedzialności karnej za złożenie fałszywego oświadczenia.
Podstawa prawna: Prawo geodezyjne i kartograficzne art.12b ust.5a, 5b (Dz.U. z 2020 r. poz. 2052)

ID: 6640.GGK-II.6640.618.2025

Woj.: małopolskie

Powiat: tarnowski

Gmina: Rzepiennik Strzyżewski

Obręb ewid.: 121607_2.0004 Rzep.Biskupi

Działka: 262

MAPA DO CELÓW PROJEKTOWYCH

Skala: 1:500

Układ współrz.: 2000/7

Układ wysokości.: PL-EVRF – 2007 NH

określenie obszaru, który był przedmiotem aktualizacji

Zaktualizowano w terenie wg. stanu z dnia: 28.01.2025r.

Wykonawca:

Granice nieruchomości przyjęto z bazy EGB.

Nie wyklucza się istnienia w terenie innych urządzeń podziemnych które nie zostały zgłoszone do inwentaryzacji.

Kolor szary – rysunek MPZP/decyzji o warunkach zabudowy.

Nazwa inwestycji:				
Polepszenie funkcjonowania systemu gospodarowania odpadami na terenie gminy Rzepiennik Strzyżewski poprzez rozbudowę istniejącego PSZOK				
Adres inwestycji:				
działka nr ewid. 262 obwód 0004 Rzepiennik Biskupi, jedn. ewid. 121607_2 Rzepiennik Strzyżewski				
Tytuł rysunku:				
PLANSYTUACYJNY				
Branża	DROGOWA			rodzaj opracowania
Funkcja	imię i nazwisko	specjalność nr uprawnień	podpis	DU
Projektant	mgr inż. Krzysztof Knapik	drogowa MAPO009PBD16		część opracowania
-	-	-	-	PW
-	-	-	-	skala rysunku
luty 2025		numery rysunku	2	1:500

WÓJT
Tarnowski
mgr inż. Marek KARAS